

Recuperar Lg Optimus 3D (Unbrick, Unroot, UnRecovery)



Introducción

En este post voy a mostrar como recuperar un Lg Optimus 3D que no arranca. Lo primero es coger un poco de aire. Es importante (aunque sea difícil de conseguir) tranquilizarse un poco para seguir los pasos adecuadamente. Por suerte este dispositivo tiene un modo de recuperación que se ejecuta a muy bajo nivel, así que es muy difícil (que no imposible) dar por perdido por completo el dispositivo. Al acabar el proceso, si todo ha ido adecuadamente, tendremos nuestro Lg funcionando sin acceso a root, con el recovery original y la versión más actualizada de la Rom ofrecida por Lg.

Consideraciones previas:

Bien en ningún caso me hago responsable de ningún daño ocasionado a algún terminal. Esta guía y las aplicaciones que se mencionan en ella carecen de cualquier tipo de garantía (un software de LG que decir...). Es decir, bajo vuestra

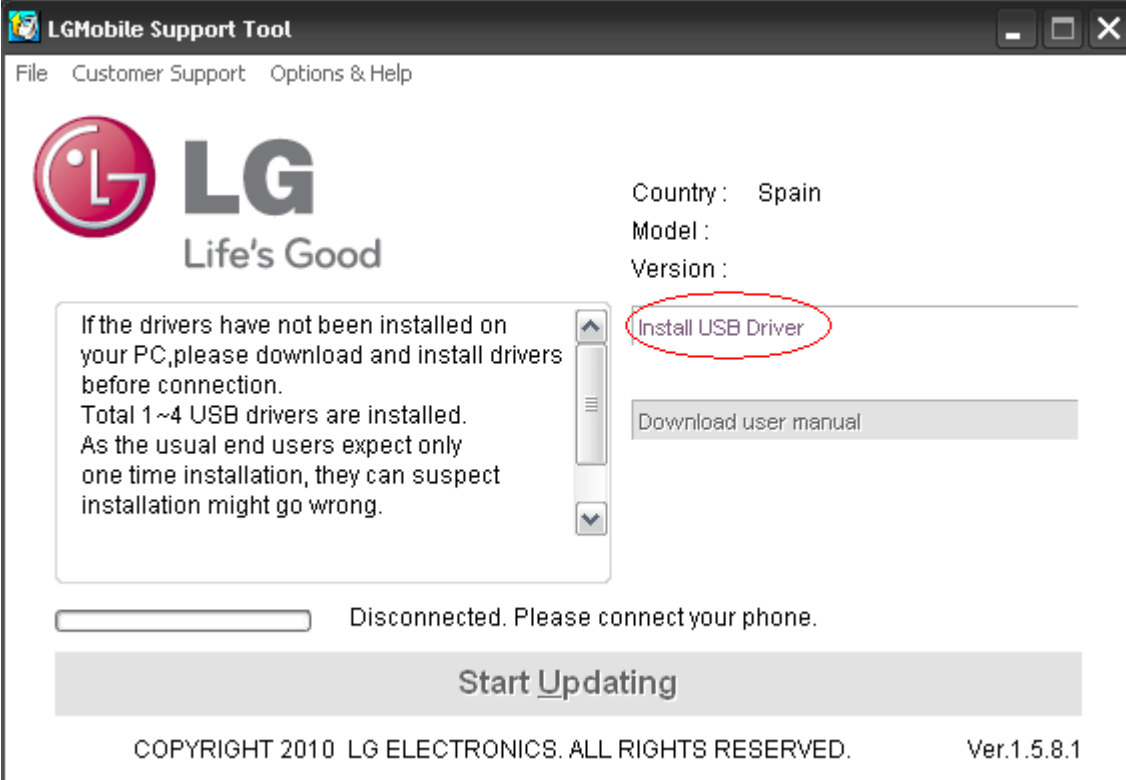
responsabilidad queda lo que hagáis con vuestro terminal.

– Requisitos:

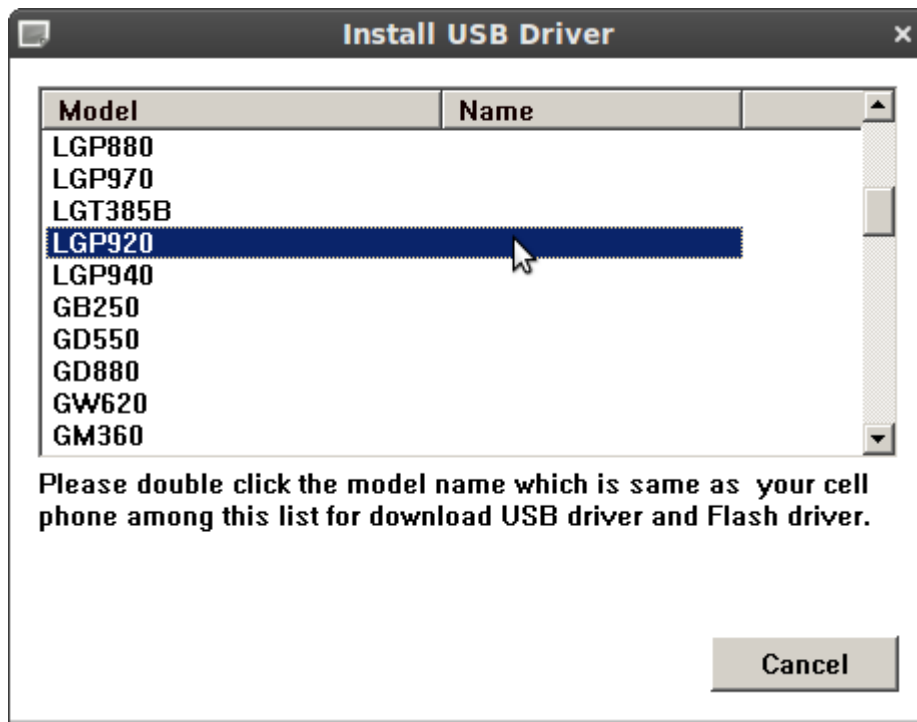
- Herramienta de recuperación oficial -> [B2CAppSetup](#).
- Un pc con Windows. Si lo sé, pero que le haremos la herramienta de recuperación es para windows y el que se encuentre en esta situación no esta para experimentos con wine. También puntualizar que con màquina virtual no funciona (por lo menos con VirtualBox).
- El dispositivo debería tener suficiente batería (en torno un 50%), es un requerimiento difícil pero de lo contrario podríamos quedarnos a media instalación.
- Conexión a internet, la rom oficial que se instalará será bajada de internet.
- Necesitaremos el IMEI y el Numero de serie, podemos encontrarlos debajo de la batería.

Pasos a seguir

- Instalar drivers -> Arrancaremos [B2CAppSetup](#) y clicamos en install drivers.



- Seguidamente seleccionamos **LGP-920** e instalamos el driver.



- Arrancar Lg Optimus 3D en modo recuperación

1. *Con el dispositivo desconectado del ordenador le quitamos la batería y la volvemos a poner.*
2. *Introducimos la batería y conectamos el dispositivo al ordenador. Esl dispositivo arrancara saldrá el logo de LG seguidamente la batería y se apagará.*
3. *Presiona el botón de subir el volumen y el botón de encendido y no los sueltes hasta que salga el logo de LG y se vuelva apagar la pantalla. Con la pantalla apagada vuelve presionar los botones hasta que en la barra de notificaciones de windows veas que se empiezan a instalar los drivers. Puede ser que no te salga el símbolo de la batería, si a la primera no funciona tomáelo con calma y repite los pasos.*
4. *Una vez instalado el driver en el programa de recuperación de LG nos saldrá que el dispositivo está conectado.*

- Recuperación

1. *Cuando el programa nos haya reconocido el dispositivo debemos seleccionar Recovery Phone*



1. Seguidamente una nueva ventana nos pedirá que introduzcamos el IMEI y el Numero de serie, que previamente hemos apuntado, una vez introducidos clica en el CHECK del IMEI y automáticamente comenzará el proceso de recuperación. Hay que tener en cuenta que se bajará la Rom de internet, esto quiere decir que dependiendo de tu connexion el proceso puede tardar más o menos (unos 30 min.), paciencia.
2. Una vez acabada la instalación desconecta el dispositivo del ordenador, quita la batería, ponla, arranca y listo.

Observaciones

Espero que esto pueda servir de ayuda. Normalmente esto ocurre cuando se flashean Roms de diferente baseband. Se debe tener cuidado siempre que flasheemos una Rom para evitar estos problemas. No nos veríamos en estas situaciones (bricks producidos por instalar roms funcionales) si Lg tuviera un poco más en cuenta la calidad de su software...

Ruben.